

Приложения / Applications

Plaster Mask from the Oglakhty Cemetery Grave no. 1/2021:

Comprehensive Study Experience

Svetlana V. Pankova, Marina V. Bogma, Irina A. Grigor'eva,
Natalia A. Vasil'eva and Elena P. Stepanova

Гипсовая маска из погребения 1/2021 Оглахтинского могильника:

опыт комплексного изучения

С. В. Панкова, М. В. Богма, И. А. Григорьева,
Н. А. Васильева, Е. П. Степанова



1



2



3

Рис. 1. Могила 1/2021 и остатки маски. 1 – общий вид погребения;
2 – череп погребенной и фрагменты ее маски; 3–3D-модель маски на черепе
Fig. 1. Grave 1/2021 and remains of a mask. 1 – general view of the burial;
2 – skull of the buried person and fragments of her mask; 3–3D model of the mask on the skull

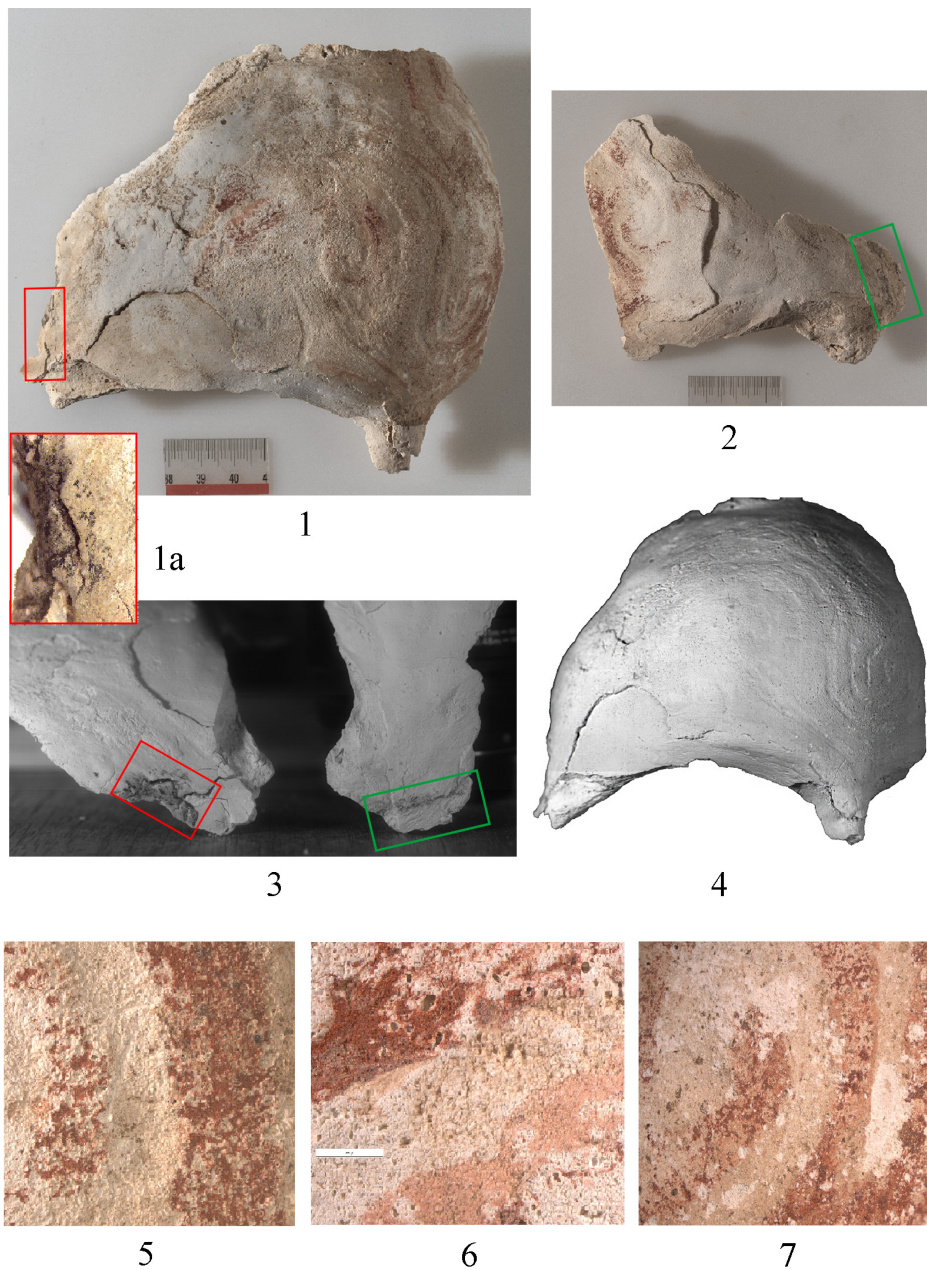


Рис. 2. Фрагменты маски. Внешняя сторона. 1, 2 – фрагменты лба с росписью;
 1а – деталь фрагмента 1: остатки росписи черной краской;
 3, 4 – фрагменты маски в ИК-лучах; 5–7: детали росписи

Fig. 2. Fragments of the mask. Outer side. 1, 2 – fragments of the forehead with painting;
 1a – detail of fragment 1: remains of painting with black paint;
 3, 4 – fragments of the mask in IR rays; 5–7: details of painting

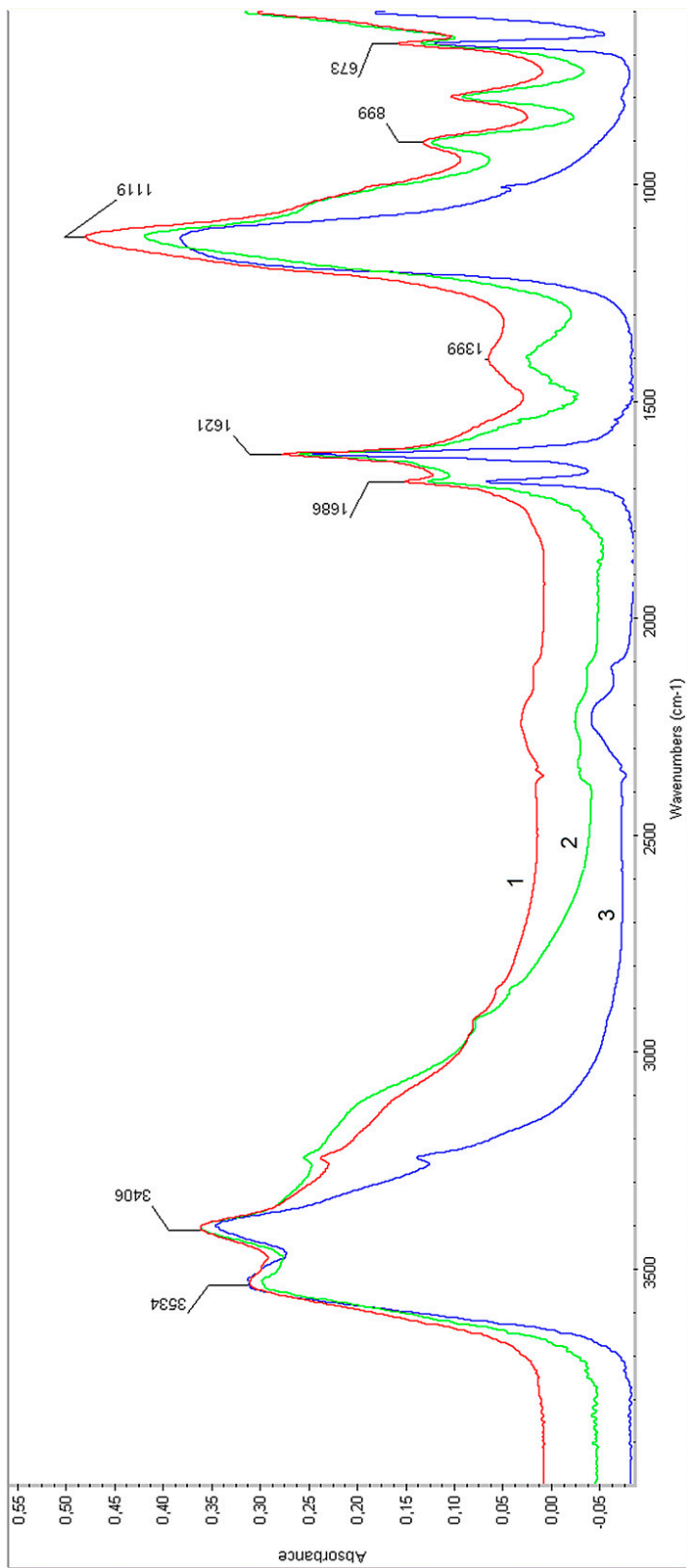
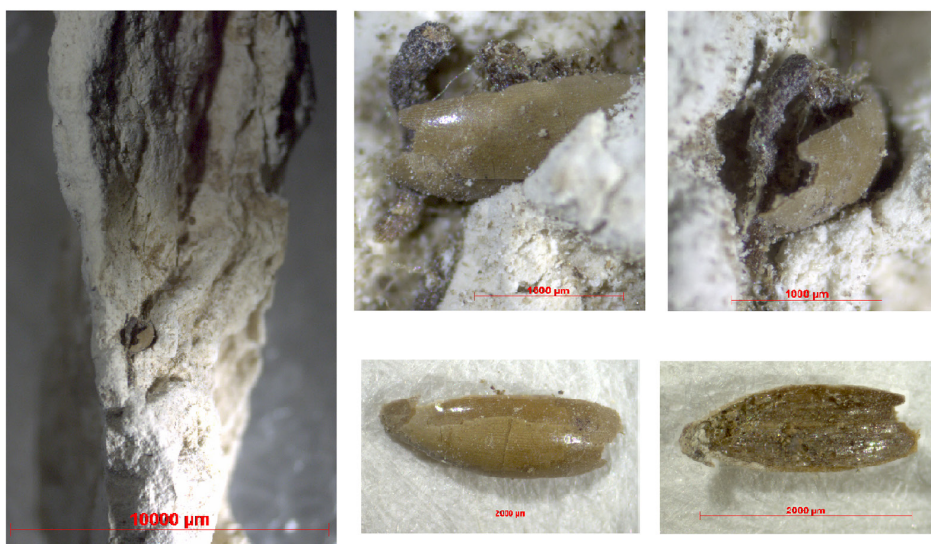
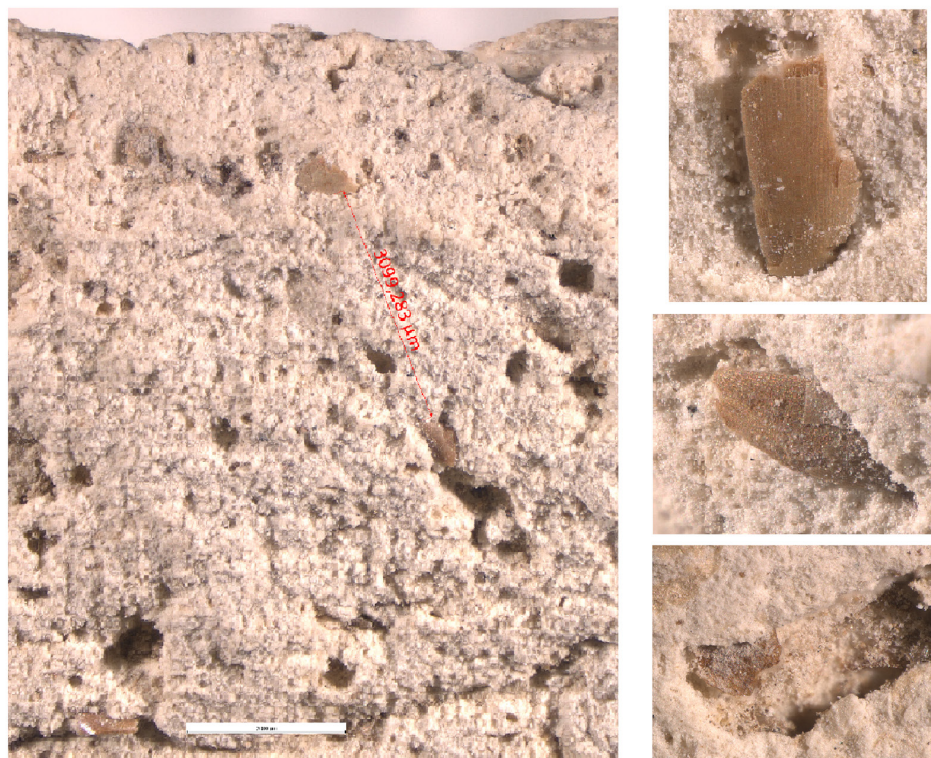


Рис. 3. ИК-спектры красочных слоев: 1 – черного цвета, 2 – темно-красного цвета, 3 – розового цвета
 Fig. 3. IR spectra of paint layers: 1 – black, 2 – dark red, 3 – pink



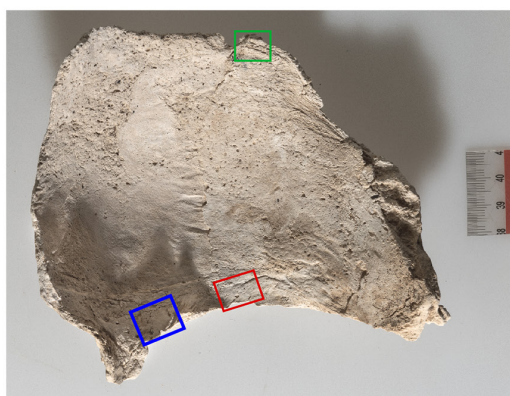
1



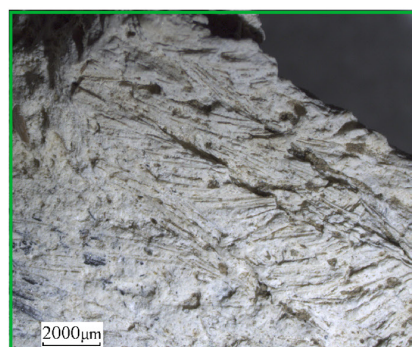
2

3

Рис. 4. Оболочки зерен в гипсе маски. 1 – оболочка из слома маски; 2 – участок внутренней поверхности маски с остатками оболочек; 3 – фрагменты оболочек
 Fig. 4. Grain shells in the mask plaster. 1 – shell from a mask fracture; 2 – section of the inner surface of the mask with shell remains; 3 – shell fragments



1



2



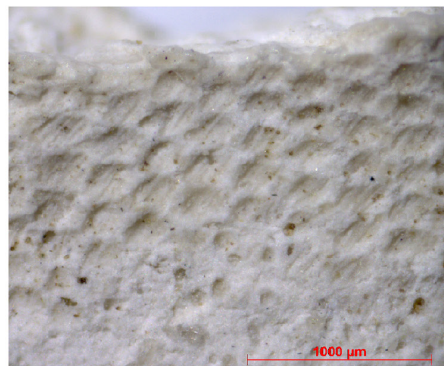
3



4



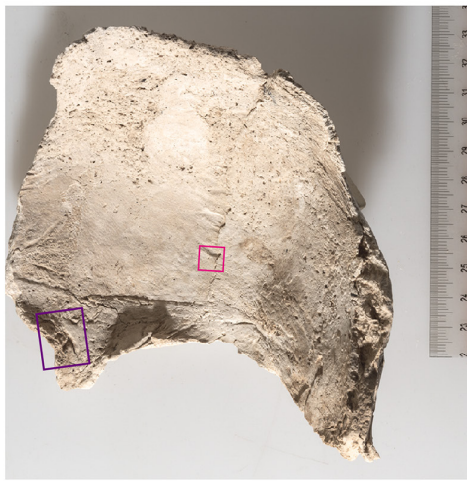
5



6

Рис. 5. Отпечатки на внутренней стороне маски. Фрагмент 1. 1 – общий вид;
2 – отпечаток волос/меха (врезка); 3–4 – отпечатки ткани (врезки);
5–6 – отпечатки ткани (детали)

Fig. 5. Imprints on the inside of the mask. Fragment 1. 1 – general view;
2 – hair/fur imprint (inset); 3–4 – fabric imprints (insets); 5–6 – fabric imprints (details)



1



3



2



2a

1000µm

Рис. 6. Отпечатки на внутренней стороне маски. Фрагмент 1. 1 – общий вид; 2, 2a – участок с волокнами (врезка и деталь); 3 – отпечаток кожи (врезка)

Fig. 6. Imprints on the inside of the mask. Fragment 1. 1 – general view; 2, 2a – section with fibers (inset and detail); 3 – skin imprint (inset)

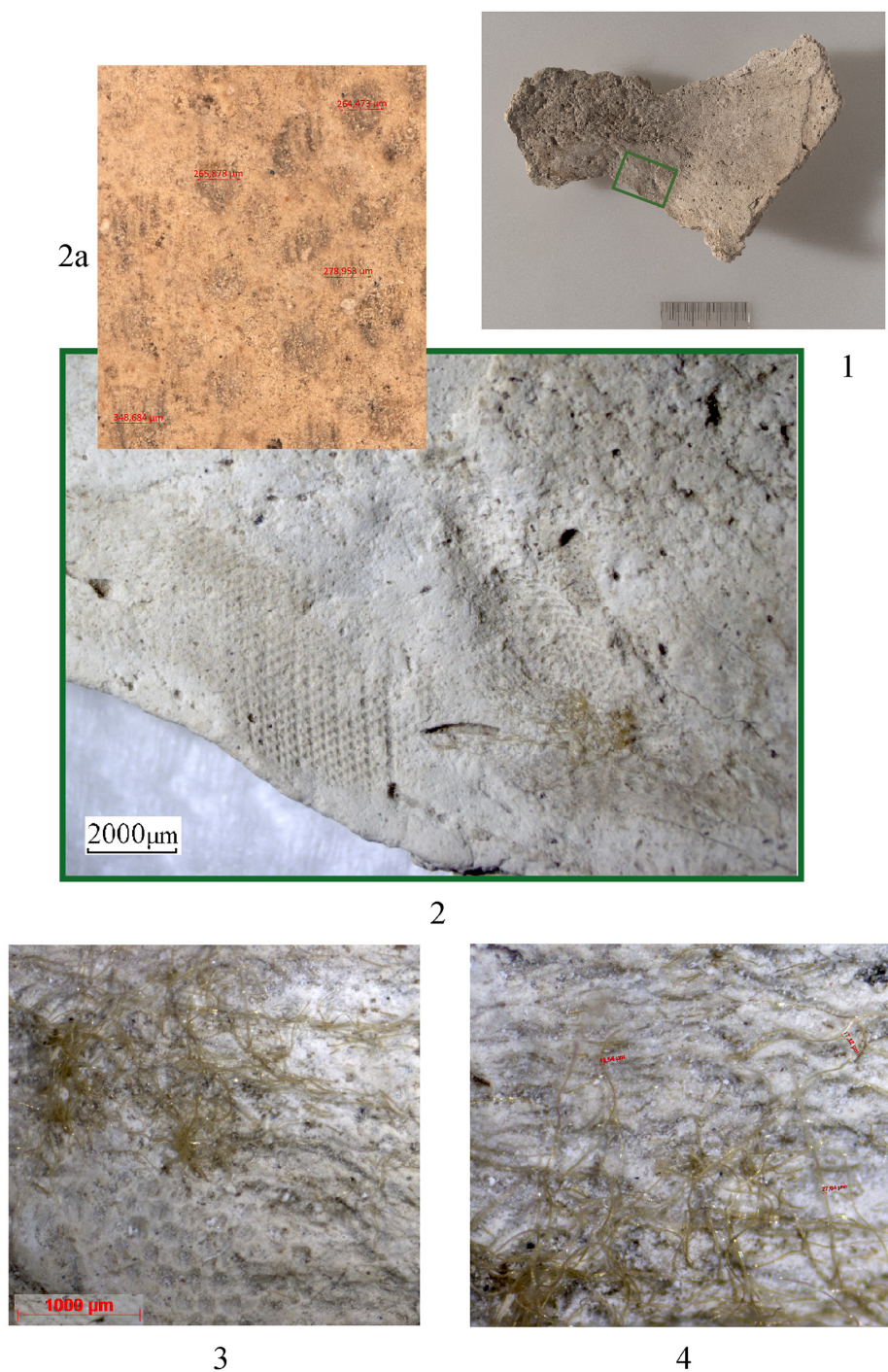
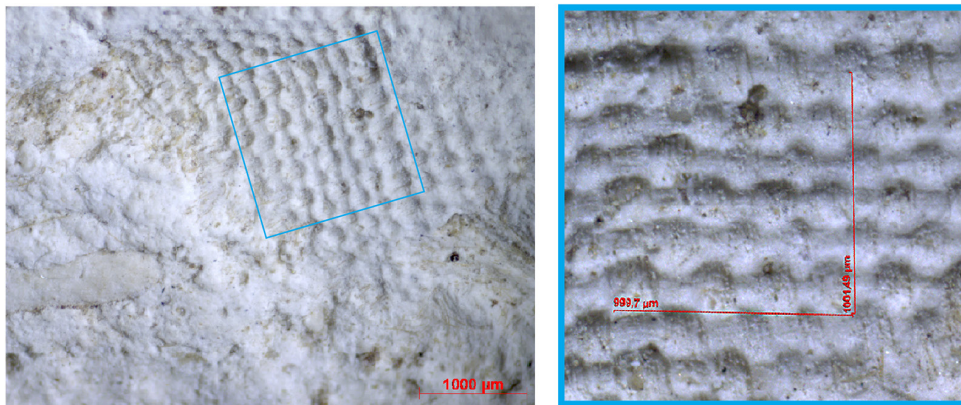
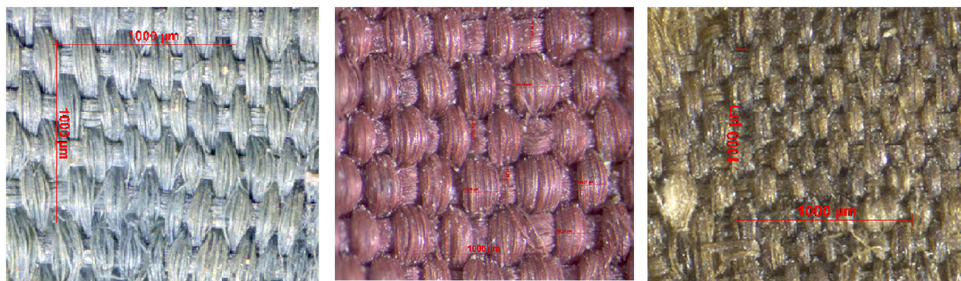


Рис. 7. Отпечатки и волокна на внутренней стороне маски. Фрагмент 2. 1 – общий вид; 2, 2a – участок с отпечатками ткани и волокнами (врезка и деталь); 3–4 – волокна
 Fig. 7. Imprints and fibers on the inside of the mask. Fragment 2. 1 – general view; 2, 2a – section with fabric imprints and fibers (inset and detail); 3–4 – fibers

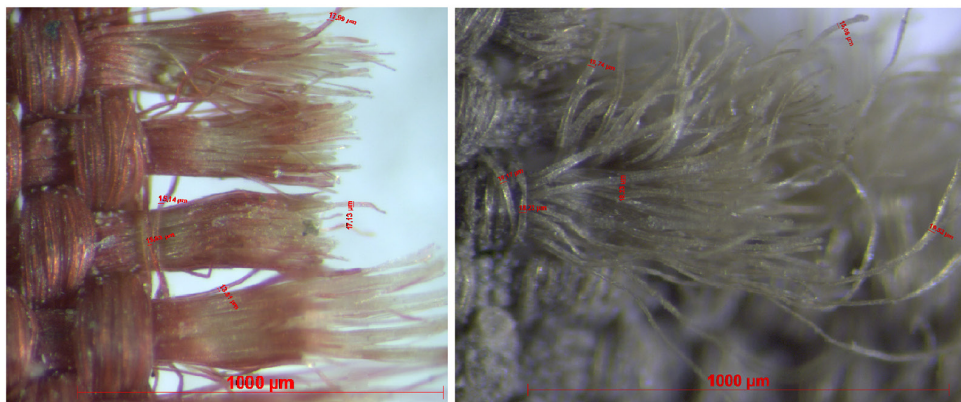


1

2



3



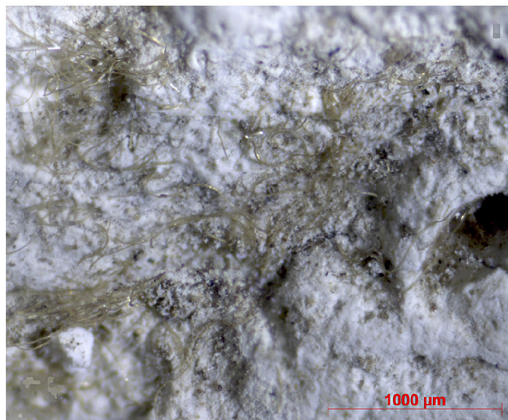
4

Рис. 8. Отпечатки ткани на маске и фрагменты шелка из Оглахтинских погребений.
 1–2 – отпечаток и деталь; 3 – образцы шелка из Оглахтинских погребений
 (пп. 4, 6, 3 по табл. 1); 4 – волокна шелка (пп. 6–7 по табл. 1)

Fig. 8. Fabric imprints on a mask and silk fragments from the Oglakhty burials.
 1–2 – imprint and detail; 3 – silk samples from the Oglakhty burials
 (items 4, 6, 3 in Table 1); 4 – silk fibers (items 6–7 in Table 1)



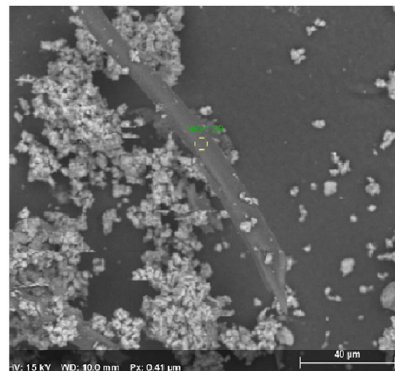
1



1a



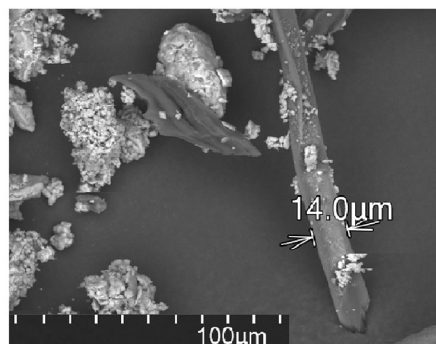
1b



3



2



4

Рис. 9. Волокна на маске. Фрагмент 1. 1, 1a, 1b – общий вид и детали;
 2 – вид волокон в оптическом микроскопе; 3, 4 – вид волокон в электронном микроскопе
 Fig. 9. Fibers on the mask. Fragment 1. 1, 1a, 1b – general view and details;
 2 – view of fibers in an optical microscope; 3, 4 – view of fibers in an electron microscope