

Федеральное государственное автономное образовательное учреждение
высшего образования
«СИБИРСКИЙ ФЕДЕРАЛЬНЫЙ УНИВЕРСИТЕТ»
Институт архитектуры и дизайна
кафедра «Градостроительство»

УТВЕРЖДАЮ
Заведующий кафедрой
_____ Кукина И.В.
« _____ » _____ 2020 г.

БАКАЛАВРСКАЯ РАБОТА

07.03.04 Градостроительство

**Регенерация фрагмента окраинного пояса
в структуре Красноярска**

Руководитель _____ кандидат архитектуры, профессор кафедры
Градостроительства ИАиД СФУ И.В.Кукина

Руководитель _____ старший преподаватель кафедры Градостроительства
Е.Н.Логунова

Выпускник _____
подпись, дата

К.И.Ивлев

Нормоконтролер _____
подпись, дата

Е.Н.Логунова

Красноярск 2020

Федеральное государственное автономное образовательное учреждение
высшего образования
«СИБИРСКИЙ ФЕДЕРАЛЬНЫЙ УНИВЕРСИТЕТ»
Институт архитектуры и дизайна
кафедра «Градостроительство»

АННОТАЦИЯ

на выпускную квалификационную работу (дипломный проект)

Студента (ки) Ивлева Константина Игоревича

Группы АФ 15-51Б

Кафедры «Градостроительство»

На тему Регенерация фрагмента окраинного пояса в структуре Красноярска

Выпускная квалификационная работа содержит: пояснительную записку на 32 страницах 8 м ' графической экспозиции.

Содержание аннотации:

При проведении анализа территории окраинного пояса Красноярска XIX века была выявлена необходимость в создании концепции развития. Масштабные неиспользуемые территории, провалы в городской ткани и транспортной сети, недостаток объектов общегородского пользования - главные причины непривлекательности и неэффективности.

Опираясь на богатую историю, месторасположение и резервы территорий становится возможным проект регенерации, описанный в данной работе.

Концепция, предложенная проектом, была построена не только на особенностях территорий окраинных поясов, но и на принципах их развития, находящихся применение в мировом опыте:

- Наследие структуры и разнообразия функций;
- Уникальность сооружений и функций;
- Транспортная и функциональная связность;

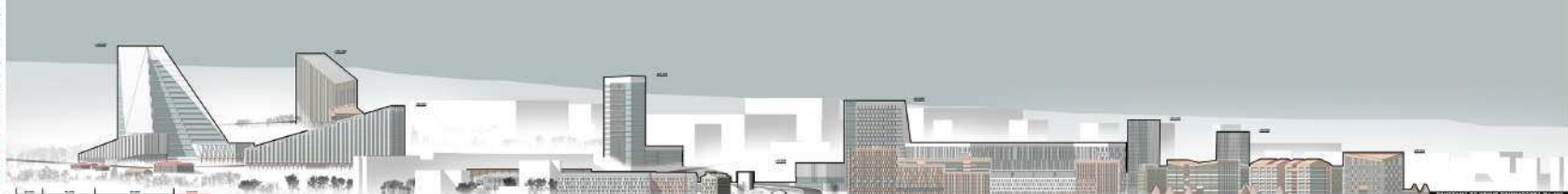
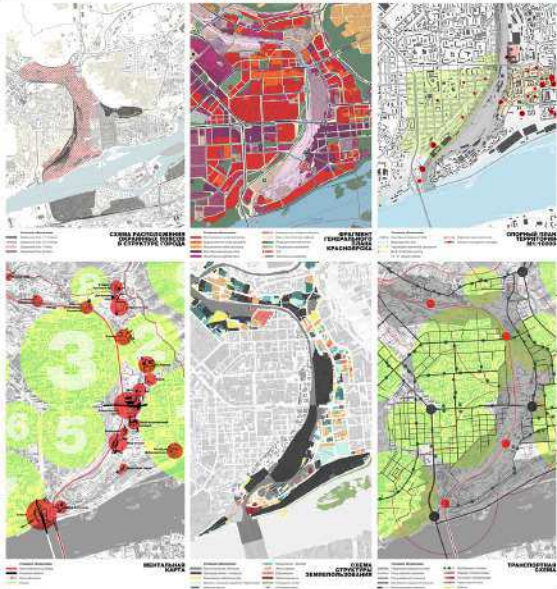
Фрагментом для детальной разработки проекта регенерации был выбран район железнодорожной больницы. Благодаря тому, что железнодорожная больница является крупной точкой притяжения для горожан, близлежащие территории более насыщены функциями и высокоплотны, чем остальная часть территории окраинного пояса на протяжении улицы Ломоносова. Благоприятный рельеф в южной от железной дороги части позволяет располагать на своей территории плотную городскую застройку, в то время как активный рельеф в северной части обладает превосходными видовыми характеристиками по направлению к реке Енисей.

Объемно-планировочная структура проектируемого района напрямую связана с существующей структурой. Иерархия пространств от частных до публичных, плотность застройки и ее характер наследуется от существующего состояния территории. Структура проектной улично-дорожной сети проложена по направлениям активного транспортного и пешеходного движения, принимая во внимание проекты застройки района Николаевка и Новоостровский для большей связности.

Пространственная и функциональная связность обеспечивается путем организации транспортно-пешеходного путепровода над зоной железной дороги, а также путем организации путепровода для легкорельсового транспорта над Волочаевским проспектом, объединяющего территорию проектируемого района и района Студгородок. Введение легкорельсовой транспортной системы в виде трамвая в северной части территории в совокупности с автобусными маршрутами, проходящими через ключевые точки района, обеспечит более высокую провозную способность и большую доступность района для жителей города.

Изменения в существующую карту правил землепользования и застройки строятся на базе перехода территории из окраинного статуса в статус части исторического и делового центра. Для этого значительно сокращается площадь коммунально-складских, инженерных и транспортных зон, в то время как приоритет отдается зоне многофункциональной застройки, свойственной городским центрам.

АНАЛИЗ СУЩЕСТВУЮЩЕГО СОСТОЯНИЯ ТЕРРИТОРИИ



РЕГЕНЕРАЦИЯ ФРАГМЕНТА ОКРАЙНОГО ПОЯСА В СТРУКТУРЕ КРАСНОЯРСКА

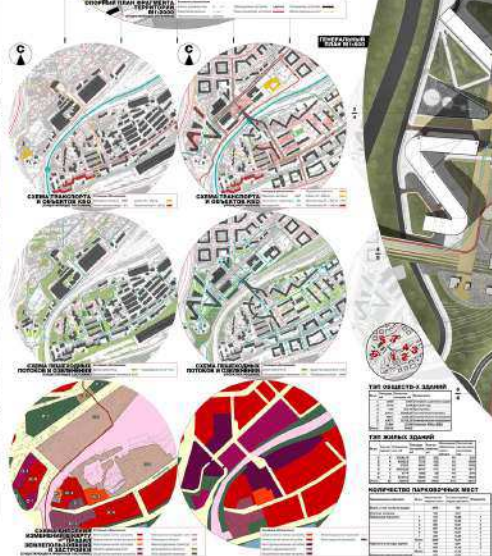
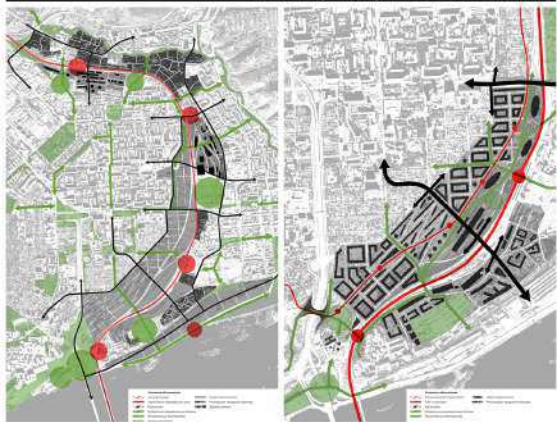
URBAN FRINGE BELT REGENERATION



Минимизация структуры в объеме
Увеличение сооружений в объеме
Компактность и функциональная насыщенность
Экологичность, безопасность и эффективность
Обеспечение панорамы и эстетичной застройки

Схема общего планировочной структуры

КОНЦЕПЦИЯ РАЗВИТИЯ

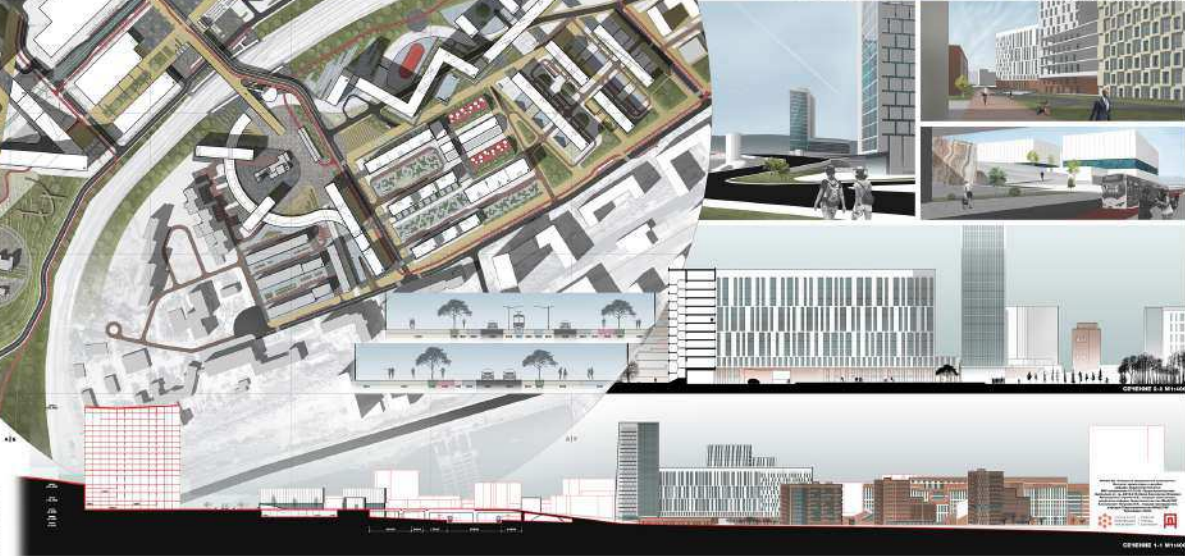


Титульный лист и планы

ЭТО ЖИВУТ ВОКРУГ

КОЛИЧЕСТВО ПАРКОВЫХ МЕСТ

№	НАЗВАНИЕ	КОЛИЧЕСТВО МЕСТ
1	ПАРК ИСКУССТВ	150
2	ПАРК АЗБУКИ	120
3	ПАРК СПОРТА	100
4	ПАРК МОЛОДЕЖИ	80
5	ПАРК СЕМЬИ	60
6	ПАРК КУЛЬТУРЫ	50
7	ПАРК ПРАВДЫ	40
8	ПАРК ДЕТСТВА	30
9	ПАРК ОБЩЕСТВА	20



Сечение 1-1

Федеральное государственное автономное образовательное учреждение
высшего образования
«СИБИРСКИЙ ФЕДЕРАЛЬНЫЙ УНИВЕРСИТЕТ»
Институт архитектуры и дизайна
кафедра «Градостроительство»

УТВЕРЖДАЮ

Заведующий кафедрой

Кукина И.В.

« 14 » июль 2020 г.

БАКАЛАВРСКАЯ РАБОТА

07.03.04 Градостроительство

Регенерация фрагмента окраинного пояса

в структуре Красноярска

Руководитель


подпись, дата

профессор, кандидат архитектуры

должность, ученая степень

И.В. Кукина

инициалы, фамилия

Руководитель


подпись, дата

ст. преподаватель

должность, ученая степень

Е.Н. Логунова

инициалы, фамилия

Выпускник


подпись, дата

3.07.20

К.И. Ивлев

инициалы, фамилия

Нормоконтролер


подпись, дата

Е.А. Логунова

инициалы, фамилия

Красноярск 2020