

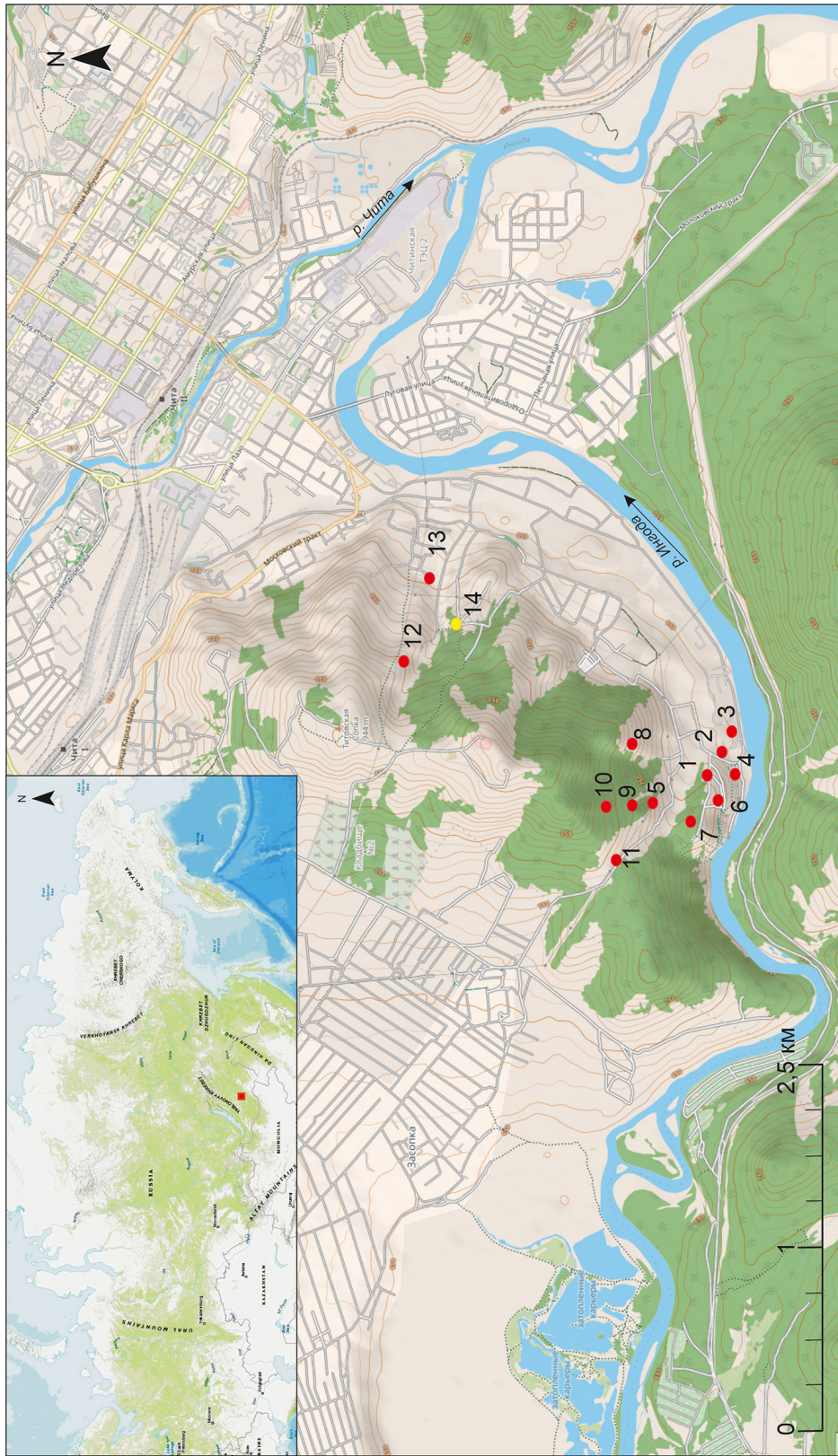
Приложения / Applications

On the Question of Planigraphy of Cultural Complexes of the Early Upper Paleolithic Titovskaya Sopka Workshop (Eastern Transbaikalia)

Egor A. Filatov, Yulia A. Trukhina and Dmitriy E. Vlasenko

К вопросу о планиграфии культурных комплексов РВП мастерской Титовская Сопка (Восточное Забайкалье)

Е. А. Филатов, Ю. А. Трухина, Д. Е. Власенко



● -1 ● -2

Рис. 1. Расположения палеолитических памятников горного массива Титовская Сопка: 1 – памятники, расположенные вблизи мастерской Титовская Сопка; 2 – мастерская Титовская Сопка. 1–11 – памятники Сухотинского археологического района; 12 – мастерская Скальная; 13 – стоянка Чита

Fig. 1. Location of paleolithic sites of the Titovskaya Sopka mountain range: 1 – sites located near the Titovskaya Sopka workshop; 2 – Titovskaya Sopka workshop. 1–11 – sites of the Sukhotinsky archaeological region; 12 – Skalnaya workshop; 13 – Chita site



Рис. 2. Общий вид на мастерскую Титовская Сопка (вид с северо-запада)
Fig. 2. General view of the Titovskaya Sopka workshop (view from the northwest)

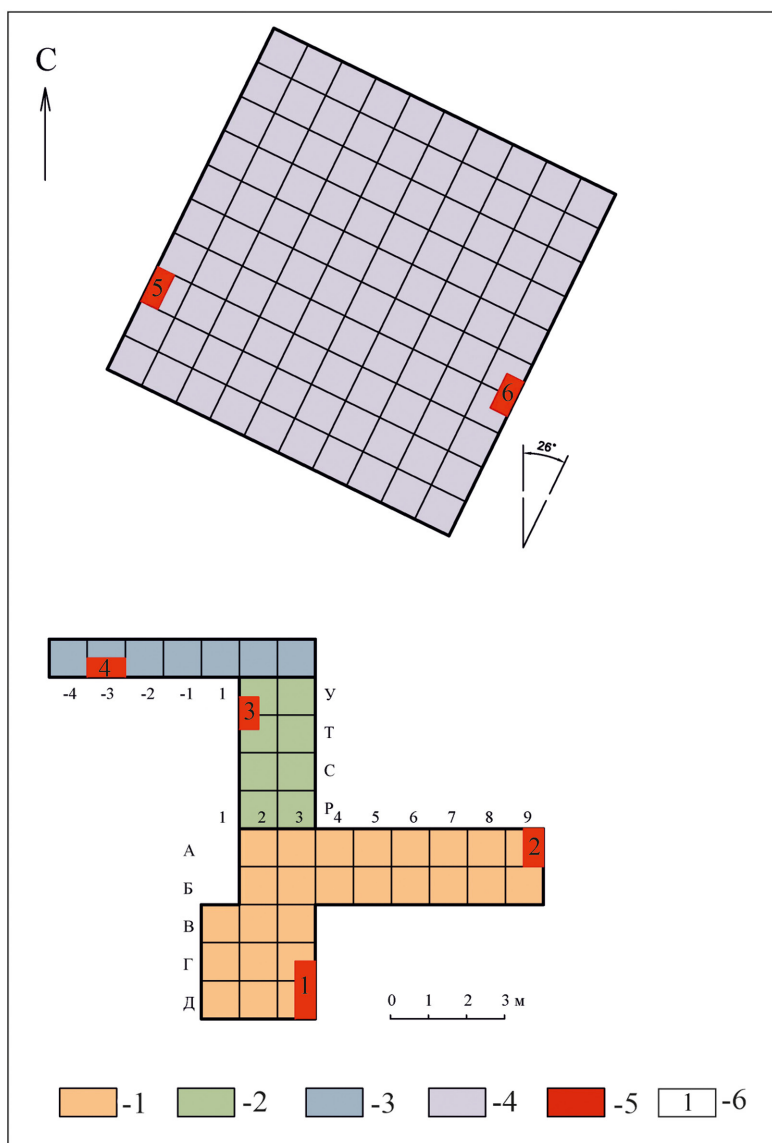


Рис. 3. План с расположением раскопок и зачисток мастерской Титовская Сопка
 Fig. 3. Plan with the location of excavations and rabotages of the Titovskaya Sopka workshop

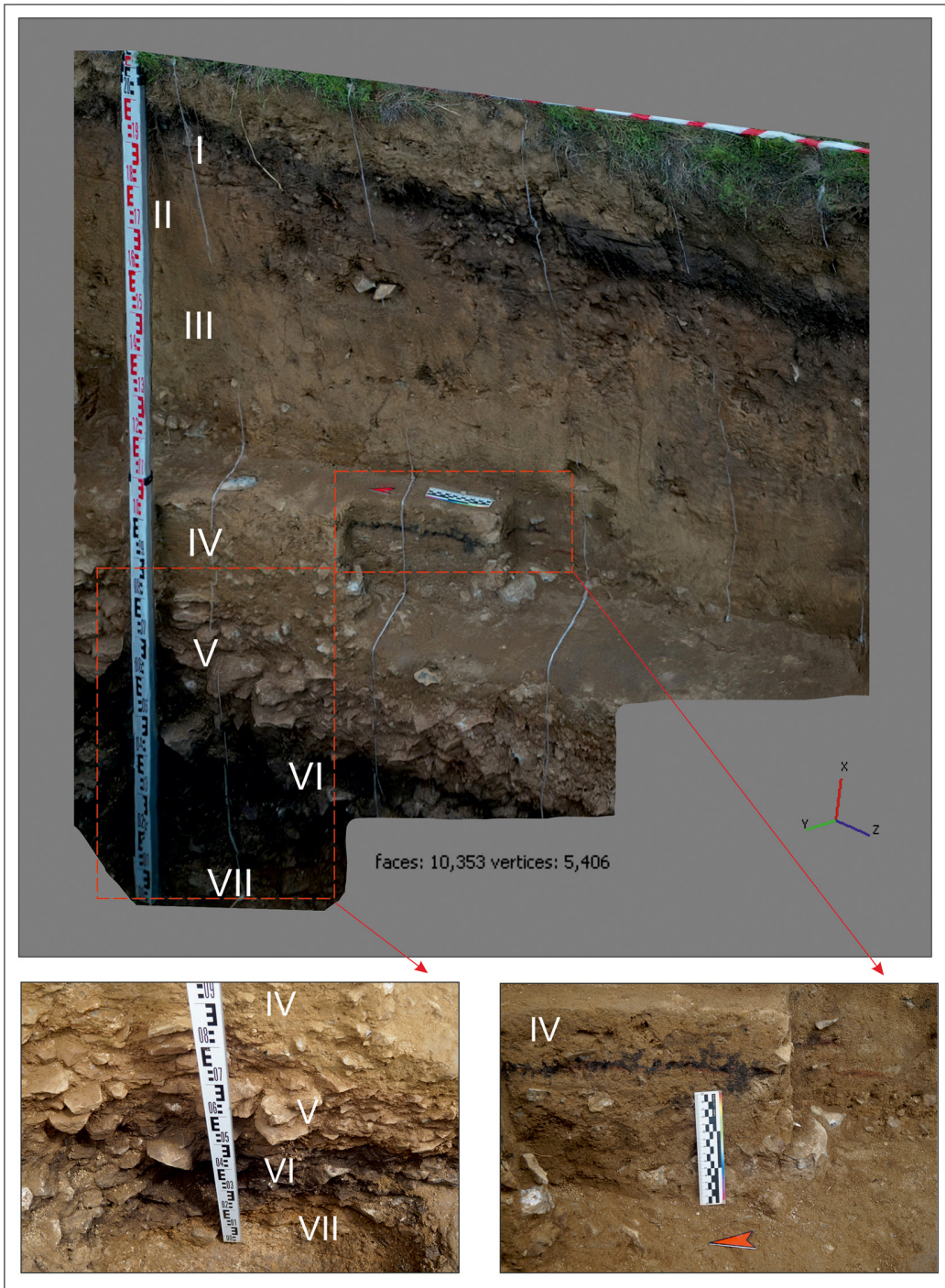


Рис. 4. Зачистка 1: 3D-модель с фотографиями крупным планом нижней части разреза
 Fig. 4. Rabortage 1: 3D model with close-up photos of the bottom of the cut

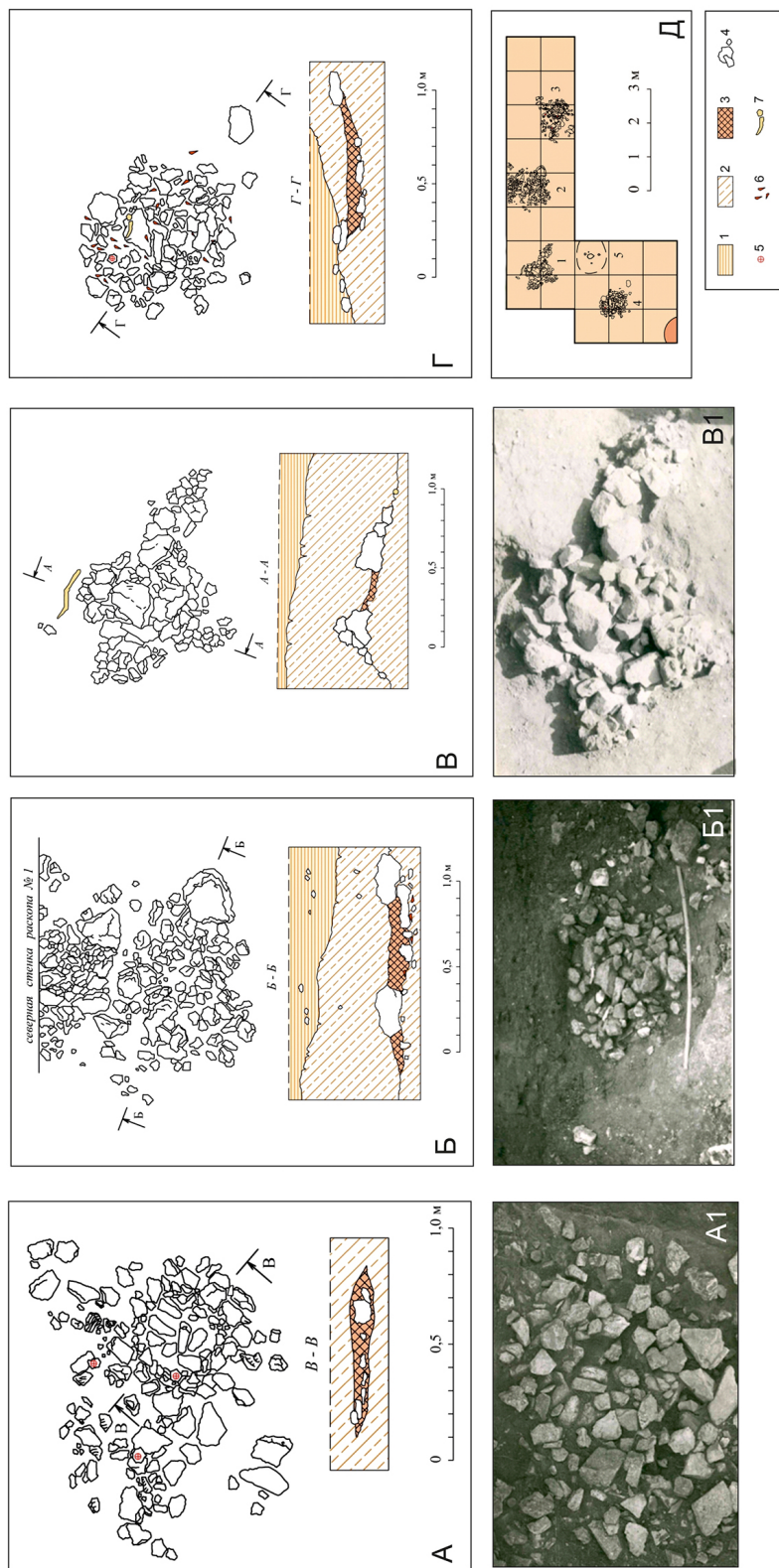


Рис. 5. Каменные конструкции культурного слоя 4 мастерской Титовская Сопка [по: Larichev, 1961, с дополнением]:

А – конструкция 1 (чертеж), А1 – конструкция 1 (фото); Б – конструкция 2 (чертеж), Б1 – конструкция 2 (фото);
 В – конструкция 3 (чертеж), В1 – конструкция 3 (фото); Г – конструкция 4 (чертеж); Д – расположения конструкций на плане:
 1 – слой 3; 2 – слой 4; 3 – заполнение; 4 – камни; 5 – нуклеусы; 6 – камни; 7 – фрагменты костей; 7 – рога козули/северного оленя

Fig. 5. Stone structures of cultural layer 4 of the Titovskaya Sopka workshop [after: Larichev, 1961, with addition]: А – structure 1 (drawing),
 А1 – structure 1 (photo); Б – structure 2 (drawing), Б1 – structure 2 (photo); В – structure 3 (drawing), В1 – structure 3 (photo);
 Г – structure 4 (drawing); Д – location of structures on the plan: 1 – layer 3; 2 – layer 4; 3 – filling; 4 – stones;

5 – cores; 6 – bone fragments; 7 – roe deer horns/reindeer antlers

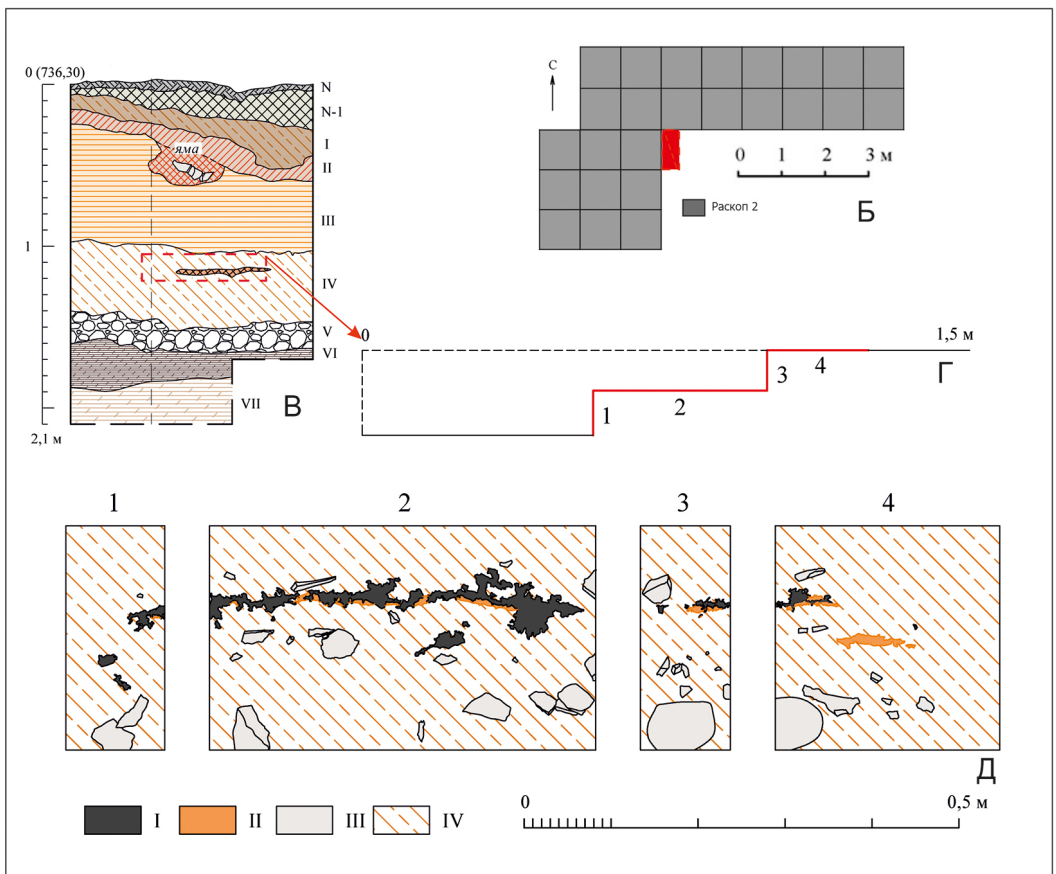
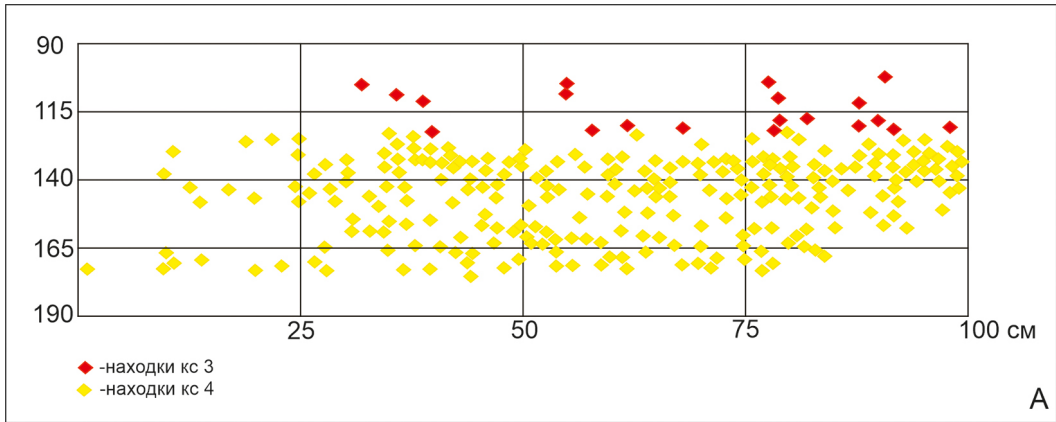


Рис. 6. Зачистка 1, 2022 г. (раскоп 2, 1961 г.): А – проекция находок по вертикали; Б – расположение зачистки 1; В – чертёж зачистки; Г – схема изучения углисто-золистого заполнения слоя 4; Д – чертёж углисто-золистого заполнения слоя 4: I – уголь; II – прокал; III – камни; IV – отложения слоя 4

Fig. 6. Rabotage 1, 2022 (excavation 2, 1961): A – vertical projection of finds; Б – rabotage location 1; В – rabotage drawing; Г – scheme for studying the carbon-ash filling of layer 4; Д – drawing of the carbon-ash filling of layer 4: I – coal; II – piercing; III – stones; IV – deposits of layer 4