

*Федеральное государственное автономное образовательное учреждение  
высшего образования*

**«СИБИРСКИЙ ФЕДЕРАЛЬНЫЙ УНИВЕРСИТЕТ»**

Институт архитектуры и дизайна

Кафедра «Дизайн архитектурной среды»

## **БАКАЛАВРСКАЯ РАБОТА**

**«ЖЕЛЕЗНОДОРОЖНЫЙ ВОКЗАЛ В СЕВЕРОБАЙКАЛЬСКЕ»**

(название ВКР)

Гаврилова Анастасия Дмитриевна, АФ 12-42

(ФИО выпускника, группа)

07.03.03 «Дизайн архитектурной среды» бакалавриат

(шифр, специальность)

Истомин Н.А., проф. каф. ДАС

(ФИО руководителя, степень)

# АННОТАЦИЯ

Тема выпускной квалификационной работы «Железнодорожный вокзал в Северобайкальске»

Этот город расположен на северном берегу озера Байкал и является крупным транзитным пунктом региона, принимает большое количество туристов.

Вокзал - это визитная карточка города. Его следует проектировать таким, чтобы человек, находясь на вокзале или проезжая мимо, понимал, в какой город он попал, и что собой этот город представляет.

Поэтому основой при создании дизайн-концепции данного проекта, стал образ озера и местной природы. Дизайн вокзала призван подчеркивать самобытность провинциального сибирского города.

Само здание вокзала имеет изогнутую крышу, которая напоминает байкальскую волну. В интерьере эта форма подчеркивается расположенными на потолке встроенными светильниками и подвесными конструкциями. Этой форме соответствуют и элементы мебели, это предназначенные для отдыха кабинки, расположенные в зале ожидания и на открытой террасе.

Использование материалов – стекла и дерева – ассоциируется с контрастными особенностями климата севера Байкала: матовое голубое стекло – замерзшие льдины, а дерево добавляет тепло интерьеру и является символом расположенной рядом тайги.

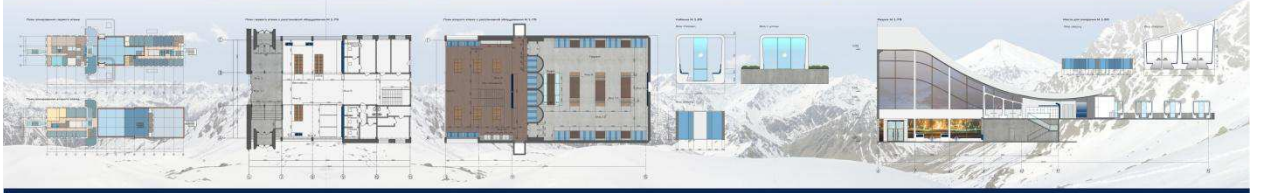
Появление вокзала связано со строительством Байкало-Амурской магистрали, и в интерьере появляется элемент данной темы – это карта-схема магистрали БАМа с обозначением основных станций.

В ходе выполнения проекта были достигнуты поставленные цели: создание доступной среды для маломобильных групп населения, улучшение существующего функционального зонирования помещений, создание дизайн – концепции.

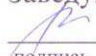
# ЭКСПОЗИЦИЯ



Железнодорожный вокзал в Северобайкальске



Федеральное государственное автономное  
образовательное учреждение  
высшего образования  
«СИБИРСКИЙ ФЕДЕРАЛЬНЫЙ УНИВЕРСИТЕТ»  
Институт Архитектуры и Дизайна  
Кафедра дизайн архитектурной среды

УТВЕРЖДАЮ  
Заведующий кафедрой  
  
подпись инициалы, фамилия  
«23» 06 2017 г.

**БАКАЛАВРСКАЯ РАБОТА**

07.03.03 Дизайн архитектурной среды

код – наименование направления

Железнодорожный вокзал в Северобайкальске

тема

Руководитель 23.06.2017  Н. А. Истомин  
подпись, дата должность, ученая степень инициалы, фамилия  
26.06.2017  И. А. Бабичева  
подпись, дата должность, ученая степень инициалы, фамилия

Выпускник  23.06.2017 А. Д. Гаврилова  
подпись, дата инициалы, фамилия

Красноярск 2017