

*Федеральное государственное автономное образовательное учреждение  
высшего образования*

**«СИБИРСКИЙ ФЕДЕРАЛЬНЫЙ УНИВЕРСИТЕТ»**

Институт архитектуры и дизайна  
Кафедра «Дизайн архитектурной среды»

**БАКАЛАВРСКАЯ РАБОТА  
«ИНТЕРЬЕР ЭКСПОЦЕНТРА СФУ»**

(название ВКР)

Чепурная Ирина Викторовна, АФ 11-42

(ФИО выпускника, группа)

07.03.03 «Дизайн архитектурной среды» бакалавриат

(шифр, специальность)

Мамедова М.Н., ст. препод. каф. ДАС

(ФИО руководителя, степень)

## АННОТАЦИЯ

В современном мире экспозиции поднимаются на новую ступень своего развития, поэтому тема дизайна выставочного пространства очень актуальна в наше время.

Проектируемый экспоцентр находится по адресу г. Красноярск, пр. Свободный, 82 ст.9, 3х-этажное здание, конгресс-холл СФУ. Экспоцентр разрабатывается в холле 2 этажа, площадью 517,33 м<sup>2</sup>.

Конгресс-холл, в котором проектируется экспоцентр, расположен в студенческом кампусе, рядом с институтами архитектуры и дизайна, инженерно-строительным, нефти и газа и других. Это центр научной и культурной деятельности большого количества людей, поэтому выставочное пространство в данной среде является очень востребованным.

Основная задача разрабатываемой концепции проекта является создание гармоничного пространства, в котором все элементы перекликаются и взаимно дополняют друг друга.

Пространство выставочного зала спроектировано функциональным, вмещающим в себя все необходимые предметы, но при этом оно достаточно свободно, чтобы посетители чувствовали себя комфортно и смогли осмотреть весь предложенный ряд экспонатов. Интерьер экспоцентра не должен быть броским и отвлекать внимание от экспонатов, а только подчеркивать их индивидуальность.

Дизайн выставочного пространства проектируется в стиле деконструктивизм, основные черты которого:

- асимметричность расстановки объектов;
- искажённые геометрические формы конструкций;
- выделение одного элемента на фоне остальных;
- ломаные и пересекающиеся линии.

Деконструктивизм придаёт проектируемому помещению особую остроту и уникальность, делая его индивидуальным во всём.

Экспоцентр проектируется для достижений в области архитектуры и дизайна. В качестве экспозиции взяты работы известного архитектора и дизайнера Захи Хадид.

Выставочное пространство начинается с конструктивного элемента, где указана тематика экспозиции и имя автора работ.

Для возведения конструктивного элемента входной зоны используется шпонируемый МДФ по металлическому каркасу.

Выставочное оборудование запроектировано такого размера, чтобы на нем помещались образцы различной мебели, а также макеты большого размера. Также спроектировано выставочное оборудование для экспонатов малого и среднего размера. Выставочное оборудование оснащено ЧЭ (чувствительным элементом), представляющим собой низкопрофильную подложку (толщина от 2 мм) под охраняемые экспонаты. Система формирует тревожное извещение при попытке снятия охраняемого экспоната.

Стены оштукатурены высококачественной декоративной штукатуркой белого цвета и облицованы шпонированными панелями МДФ, согласно проекту. Потолок окрашен и облицован шпонированными панелями МДФ. В потолке встроены линейные светодиодные светильники, а также над каждым элементом выставочного оборудования расположен фигурный светильник с люминесцентными лампами. Пол выполнен из полимерно-эпоксидного состава двух основных цветов – светло-серого и темно-серого, подчеркнутыми динамичными линиями белого цвета. Запроектированы места сидения, где можно отдохнуть, подробнее рассмотреть экспозицию, а также есть возможность записать интересующую информацию. Над зоной отдыха запроектированы места для расположения графической информации. На стенах располагаются фото-панно проектов Захи Хадид. Две колонны, расположенные в зоне для сидения, оснащены встроенными экранами, на которых отображаются проекты автора.

Запроектирована интерактивная комната, которая имеет сенсорный экран, расположенный по периметру пространства и интерактивные стенды с наушниками. Посетитель экспозиции может выбрать на интерактивном экране любой интересующий его проект и рассмотреть его более детально, узнать конструктивные особенности объекта и идею. На интерактивных стендах есть возможность прослушать интересующую информацию и посмотреть краткие видео-ролики о биографии автора и проектах.

Интерьер экспоцентра спроектирован с учетом современных тенденций и является актуальным в данной среде.

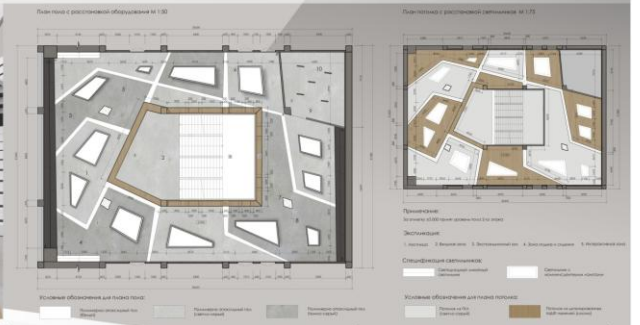
# ЭКСПОЗИЦИЯ



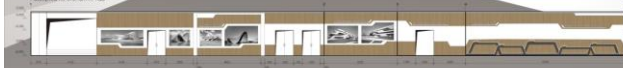
ИНТЕРЬЕР ЭКСПОЦЕНТРА СФУ



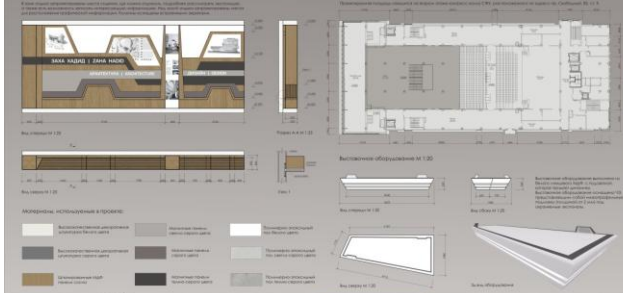
Вид 5. От основной зоны выставочной обстановки



Планы в разрезном обозначении № 126



Вид 6. От основной зоны выставочной обстановки



Вид 7. Интерьерная обстановка



Вид 8. Интерьерная обстановка



Вид 9. Интерьерная обстановка



Вид 10. Интерьерная обстановка