

Федеральное государственное автономное образовательное учреждение
высшего образования
«СИБИРСКИЙ ФЕДЕРАЛЬНЫЙ УНИВЕРСИТЕТ»
Институт архитектуры и дизайна
кафедра «Градостроительство»

УТВЕРЖДАЮ
Заведующий кафедрой
_____ Кукина И.В.
« _____ » _____ 2019 г.

ВЫПУСКНАЯ КВАЛИФИКАЦИОННАЯ РАБОТА

07.03.04 Градостроительство

Реконструкция квартала фабрики "Краскон" в г. Красноярске

Пояснительная записка

Руководитель _____ подпись, дата	<u>старший преподаватель</u> должность, ученая степень	<u>К.В.Камалова</u> инициалы, фамилия
Консультант _____ подпись, дата	<u>доцент</u> должность, ученая степень	<u>Я.В.Чуй</u> инициалы, фамилия
Выпускник _____ подпись, дата		<u>И.А.Корниенко</u> инициалы, фамилия

Красноярск 2019

Федеральное государственное автономное образовательное учреждение
высшего образования
«СИБИРСКИЙ ФЕДЕРАЛЬНЫЙ УНИВЕРСИТЕТ»
Институт архитектуры и дизайна
кафедра «Градостроительство»

АННОТАЦИЯ

на выпускную квалификационную работу
(дипломный проект)

Студента (ки) Корниенко Ирины Александровны

фамилия, имя, отчество

Группы АФ 14-51

Кафедры «Градостроительство»

На тему «Реконструкция квартала фабрики «Краскон» в г. Красноярске»

полное название темы приказу

Выпускная квалификационная работа содержит:

пояснительную записку на 60 страницах 8м² графической экспозиции.

Содержание аннотации:

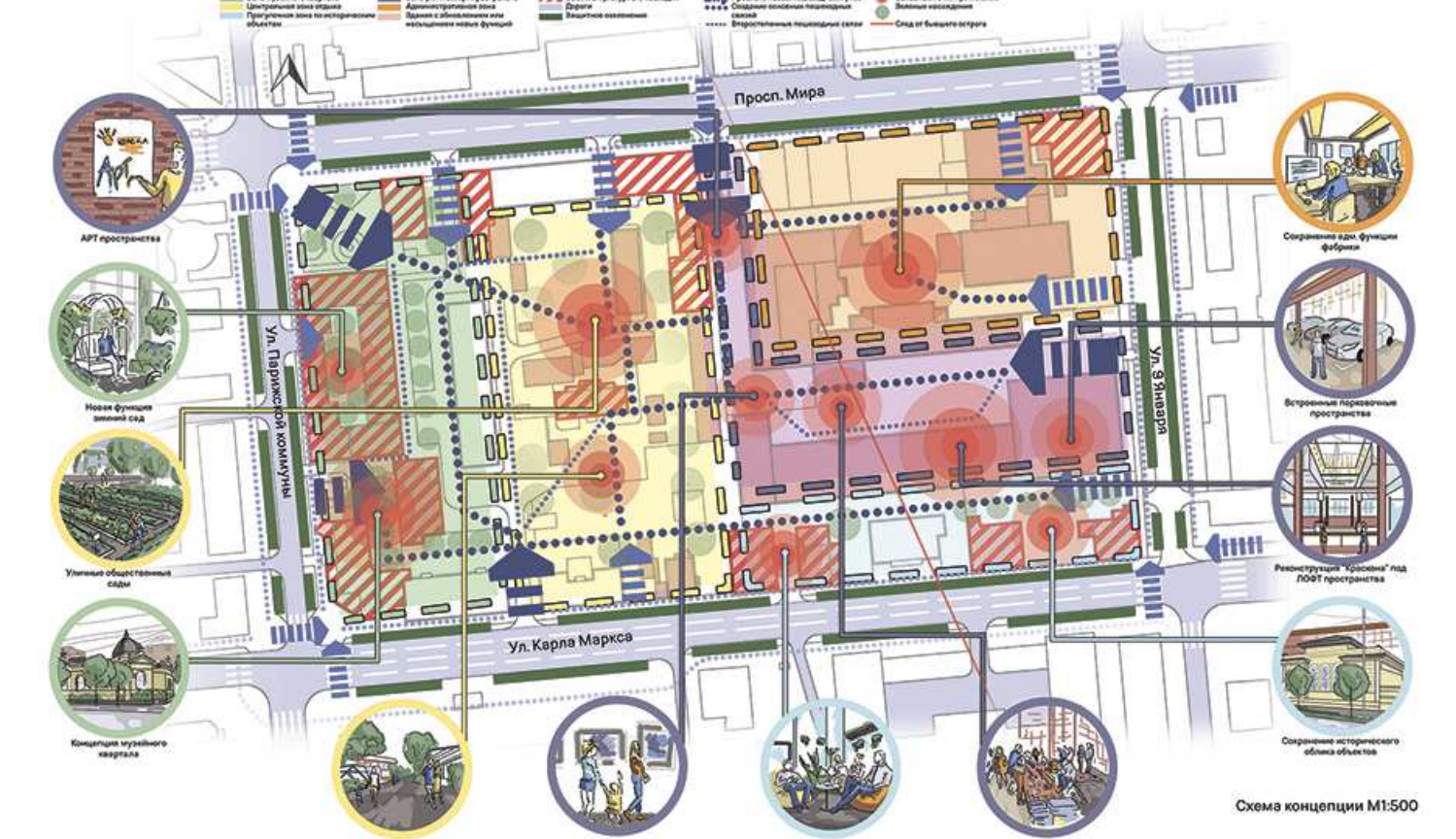
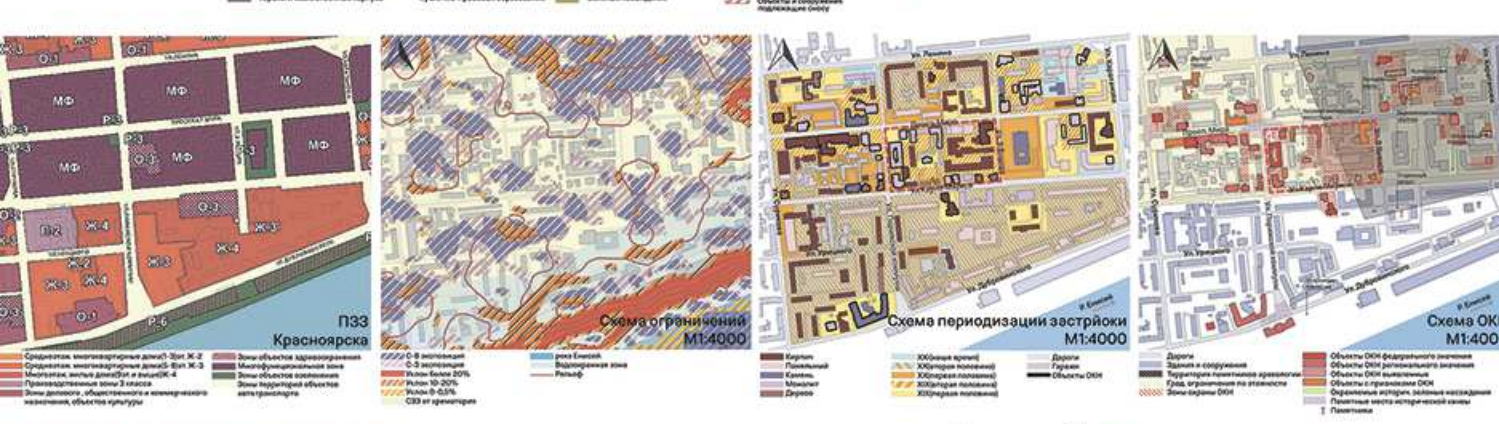
Большое количество бывших производственных предприятий в городах России в силу разных обстоятельств: закрытие или сокращение производства, вывод его в зоны более выгодные с точки зрения логистики и др; в настоящее время оказались в запустении. Однако, с точки зрения развития городов они являются огромным пространственным резервом, расположенным, как правило, в центральной/исторической части. Анализ отечественного и зарубежного опытов доказывают, что сочетание объектов старого и нового строительства позволяет не только сохранить совершенно особый слой городского наследия, но и наполнить его новыми смыслами. В рамках данной работы объектом реконструкции выбран квартал фабрики Красноярской кондитерско-макаронной фабрики «Краскон», который располагается в историческом центре города Красноярска, в границах улиц Парижской коммуны, Карла Маркса, Просп. Мира и 9 Января. Площадь участка составляет 4,77га.

В настоящее время большая часть территории фабрики не эксплуатируется; наличие недостроенного здания, предприятия эпизодического использования, ветхая жилая застройка и заброшенные усадьбы (с признаками объектов культурного наследия) никак не участвуют в насыщенной жизнедеятельности городского центра. Задачами проекта реконструкции определено повышение эффективности использования территории с целью улучшения ее социальных и экономических параметров. В данной связи становится актуальной трансформация существующих пространств и интеграция на территорию квартала новых функций, но с сохранением духа и исторического облика фабрики.

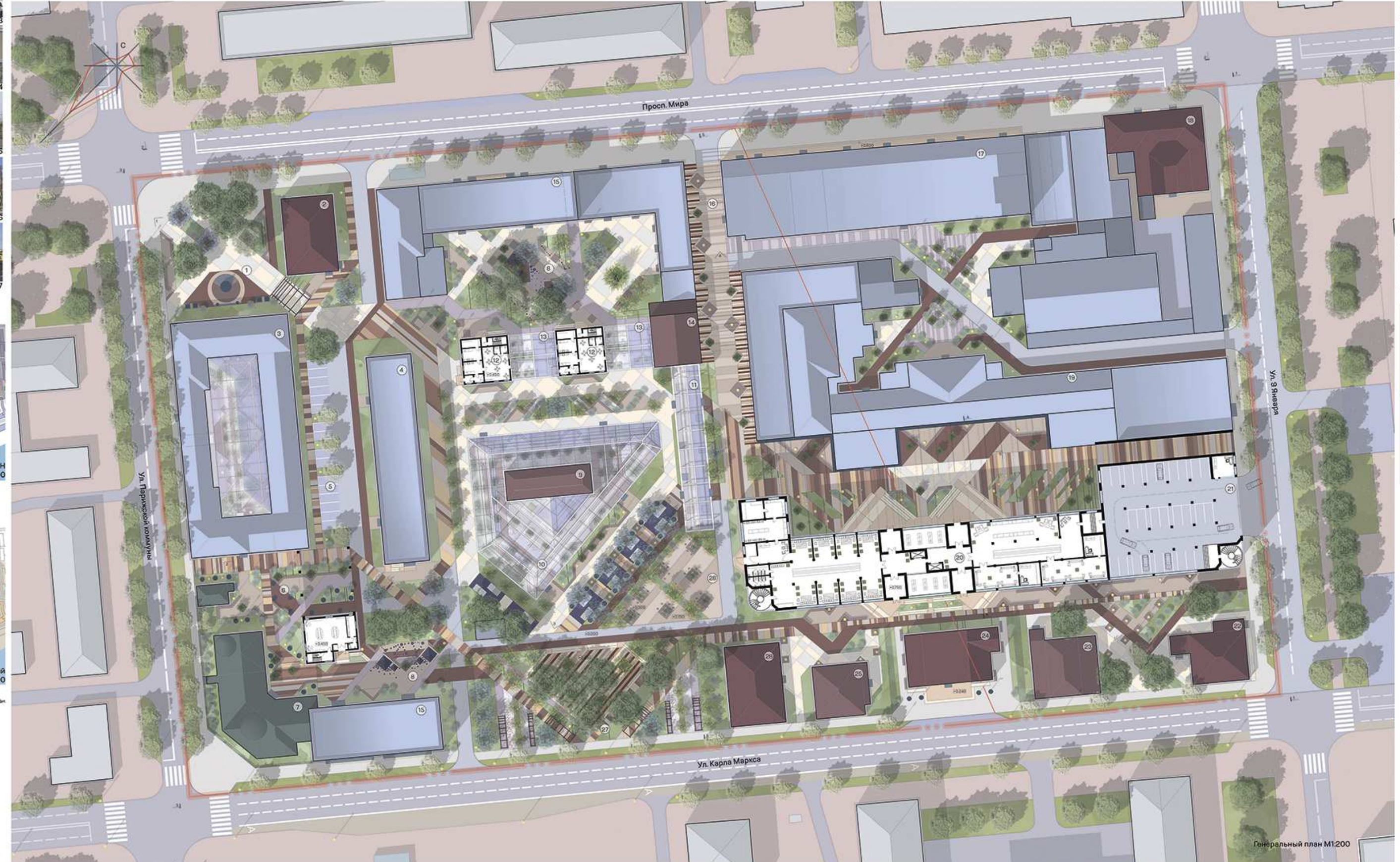
Проектом предусмотрено: обеспечение связности территории с окружающим контекстом общегородского центра, создание привлекательных мест комфортного пребывания и оздоровление визуального облика объектов ценной исторической застройки, разработка сценариев круглогодичного использования. Расширенное функциональное наполнение территории включает: экспозиционную (Музейный квартал), рекреационную, развлекательную, коммерческую, жилую зоны, и предусматривает варианты гибкой эксплуатации каждой из них.

В результате реконструкции увеличен процент озеленения, организована развитая пешеходно-тропиночная сеть. Возведение жилого объекта новой типологии позволит создать

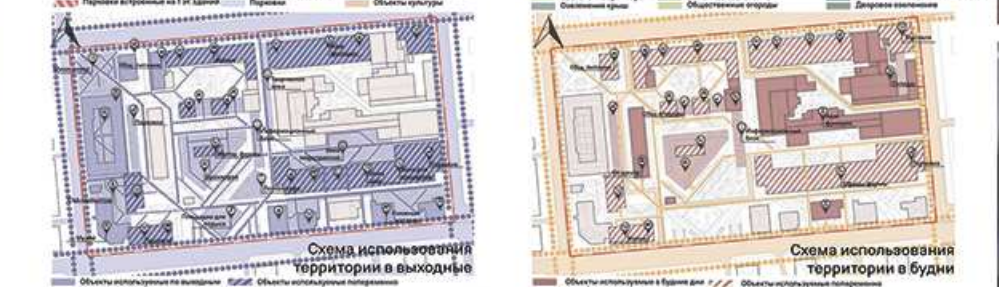
качественно новое жилье в плотной существующей застройке и способствует обособлению дворовой территории существующих объектов. Развитие также получит музей им. Сурикова в результате переоборудования соседствующих зданий. Но центром композиции станет остекленная оранжерея, которая вне зависимости от времени года останется зеленым «островом».



РЕКОНСТРУКЦИЯ КВАРТАЛА ФАБРИКИ "КРАСКОН" в г. КРАСНОЯРСКЕ



МК-1	МК-2	МК-3	МК-4	МК-5	МК-6	МК-7
Виды застройки	Виды застройки	Виды застройки	Виды застройки	Виды застройки	Виды застройки	Виды застройки
Виды застройки	Виды застройки	Виды застройки	Виды застройки	Виды застройки	Виды застройки	Виды застройки



Условные обозначения к генеральному плану:

- Здания и сооружения
- Границы проектируемых объектов
- Малые архитектурные формы
- Автобусная остановка
- Новые и переломы
- Террасированные площадки
- Скамейки
- Мобильные озеленения
- Деревянные насаждения
- Деревянные насаждения
- Мощение девер. плиткой
- Газон
- Гравий
- Асфальтовое покрытие
- Парковка
- Линия следа ограды




ФГОУ ВО «Сибирский федеральный университет»
 Институт архитектуры и дизайна
 кафедра «Градостроительство»
 ВКР на направление 07.03.04 «Градостроительство»
 Выполнил: ст.гр. АФ-14-215 Корниченко И.А.
 Руководитель: старший преподаватель кафедры «Градостроительство» ИИЛД СФУ К.В.Камалов;
 доцент кафедры «Градостроительство» ИИЛД СФУ Я.В.Чук
 Красноярск 2019 г.

Федеральное государственное автономное образовательное учреждение
высшего образования
«СИБИРСКИЙ ФЕДЕРАЛЬНЫЙ УНИВЕРСИТЕТ»
Институт архитектуры и дизайна
кафедра «Градостроительство»

УТВЕРЖДАЮ

Заведующий кафедрой

 Кукина И.В.
« 11 » июля 2019 г.

ВЫПУСКНАЯ КВАЛИФИКАЦИОННАЯ РАБОТА

07.03.04 Градостроительство

Реконструкция квартала фабрики "Краскон" в г. Красноярске

Пояснительная записка

Руководитель


подпись, дата

старший преподаватель
должность, ученая степень

К.В.Камалова
инициалы, фамилия

Консультант


подпись, дата

доцент
должность, ученая степень

Я.В.Чуй
инициалы, фамилия

Выпускник


подпись, дата

И.А.Корниенко
инициалы, фамилия

Красноярск 2019